



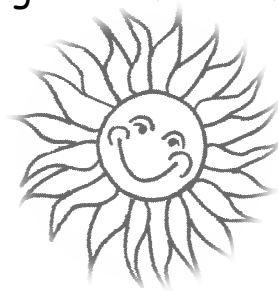
# Tipps für Regentage

Sehr geehrte Gäste,

so schön die Sonnentage im Jahr auch sind, Regentage und Regenzeiten sind für uns Menschen, für Tiere und Pflanzen sehr wichtig. Sicher wünscht sich jeder, dass gerade im Urlaub - „den schönsten Tagen im Jahr“ - auch das Wetter mitspielt. Dass man bei uns aber auch an Regentagen viel unternehmen kann und keineswegs Langeweile aufkommen muss, zeigt Ihnen dieses Infoblatt! Das soll aber nicht heißen, dass diese Einrichtungen nicht auch an schönen Tagen einen Besuch wert wären!



*Ihr Team der  
Tourist-Info Lam*



*Sonnenschein ist köstlich,  
Regen erfrischend,  
Wind fordert heraus,  
Schnee macht fröhlich;  
im Grunde gibt es kein schlechtes Wetter  
nur verschieden Arten von gutem Wetter.  
John Ruskin*

Tourist-Info Lam  
Marktplatz 1  
93462 Lam  
Tel. 09943/ 777  
[www.lam.de](http://www.lam.de)

### Lam (Tourist-Info: 09943/777)

- Pfarrkirche St. Ulrich
- Wallfahrtskirche Maria Hilf
- Osserbad – Erlebnisbad mit Frei- und Hallenbereich
- Besucherbergwerk Fürstenzeche in Buchet
- Märchen- und Gespensterschloss in Lambach
- Spielscheune Gasthof Söll'n in Engelshütt

### Lohberg (5 km, 09943/941313)

- Glashütte Alte Kirche
- Schwarzauer Haus (Kunstgalerie)
- Reiterhof Woferlbauer in Thürnstein



### Arrach (5 km, 09943/1035)

- Handwerksmuseum und Mineraliensammlung
- Schnapsbrennerei Drexler
- Natur-Art-Parks (Moorlehrpfad...)

### Neukirchen b. Hl. Blut (25km, 09947/940821)

- Wallfahrtskirche
- Wallfahrtsmuseum



### Furth im Wald (25 km, 09973/50980)

- Drachendomuseum
- Landestormuseum
- Further Felsengänge (Labyrinth unterirdischer Gänge)
- Erlebniswelt Flederwisch (Kunst- und Handwerkstadt)



### Bad Kötzing (18 km, 09941/602150)

- Wallfahrtskirche Weißenregen mit Klausen
- Schnapsbrennerei Liebl und Drexler
- Bayerische Spielbank Bad Kötzing
- Aquacur Badewelt

### Cham (35 km, 09971/803493)

- Kinocenter "Cine-World"

### Viechtach (35 km, 09942/1661)

- Die Gläserne Scheune
- Gewölbe der Geheimnisse (Reise durch die antike Welt)
- Kristallmuseum

### Arnbruck (15 km, 09945/941016)

- Glasdorf Weinfurter

### Bodenmais (30 km, 09942/778135)

- Besucherbergwerk Silberberg
- Joska Kristallwelt
- Holzschnitzerei

### Bayerisch Eisenstein

#### (25 km, 09925/940316)

- deutsch-tschechischer Grenzbahnhof mit Natur- und Nationalparkinfozentrum
- Eisenbahnmuseum
- Tiermuseum Pfeifer (größtes Tiermuseum Europas) in Regenhütte
- Grenzglashütte
- Haus Zur Wildnis (Ludwigsthal)



### Zwiesel (40 km, 09922/840523)

- Waldmuseum
- Glashütte Schott
- Unterirdische Gänge
- Kaffee-Schaurösterei
- Dampfbierbrauerei Pfeffer
- Bärwurzerei Hieke

### Lindberg (40 km, 09922/1200)

- Bauernhausmuseum

### Frauenau (45 km, 09926/94100)

- Glasmuseum/Gläsernen Gärten

Auch an nicht so schönen Tagen einen Ausflug wert...

- Bayerwald Tierpark Lohberg
- Kl. Arbersee & Gr. Arbersee
- Drachensee in Furth im Wald
- Klangweg in Neukirchen b. Hl. Blut



Wie wär's auch mit einer Tennis- oder Kegelpartie?

Machen sie doch einen Einkaufsbummel in...

- Cham
- Bad Kötzing
- Bodenmais
- Regen

### Erleben & Sparen mit der GUTIGÄSTEKARTE...

Stressfrei ohne Auto zu den schönsten Sehenswürdigkeiten rund um den Luftkurort Lam

Warum nicht auch eine kleine Wanderung machen und sich dann in einem gemütlichen Wirtshaus wieder aufwärmen.

Ausführliches Karten- und Prospektmaterial ist in der Tourist-Info Lam erhältlich.

### Unser Angebot schlechthin... Osserbad Lam!

Mit 3 Innenbecken, Kleinkinderbereich, Wärmebecken, Luftsprudler, Unterwasserliegen, Wasserrutsche (28 m), Finnische Sauna, Bio-Sauna, Dampfbad, Solarien, Ruhebereich, Cafeteria! Und das alles ohne Zeitbegrenzung!

Stöbern sie doch auch mal in unserer Bücherei...

### Massage-Kosmetik-Fußpflege-Wellness

...machen sie den Regentag zu einem Wellnessstag